

Welkom allemaal op dit symposium.

**Dit symposium wordt voor de 1e keer in een samenwerking met de
beroeps- verenigingen
NVFZ en Optima Farma georganiseerd.**



“Ouderenzorg, onze zorg?”





CAUTION
Do not touch the screen when the device is dispensing.
Do not touch the screen when the device is dispensing.
Do not touch the screen when the device is dispensing.

NEWTOPS ATDPSM

WAITING FOR DISPENSING...



FIND

CUT

START

FILL

STS

EXIT

3 2 1



1.1.6.64209

JVM



Vergrijzing

- **Nederland telde in 2014 ruim 2,9 miljoen 65-plussers (17,3% van de bevolking), waarvan 717.089 80-plussers. Dit aantal zal de komende jaren blijven stijgen. In 2060 is 26% van de bevolking 65+, dat zijn 4,7 miljoen mensen. (Bron: CBS)**

- **Rond 2050 is 10% van de bevolking 80-plusser (Bron: CBS)**
- **In 2013 zijn er 2 miljoen huishoudens van 65-plussers (Bron: CBS)**
- **De levensverwachting bij geboorte blijft toenemen. Mannen worden gemiddeld 79,1 en vrouwen 82,8 jaar (Bron: CBS)**
- **Het aandeel ouderen onder de niet-Westerse allochtone bevolking stijgt eveneens snel; van 4% in 2012 tot 22% in 2060. In 2040 bedraagt het aantal niet-Westerse allochtonen ongeveer 520.000 ouderen. De grootste groep ouderen bestaat uit Surinamers, gevolgd door Turken, Marokkanen en Antilianen. (Bron: CBS)**
- **Bijna één op de vijf Nederlanders is met pensioen (Bron: CBS, juli 2012). In 2011 waren er meer dan 3 miljoen mensen met pensioen. In het jaar 2000 lag het aantal op zo'n 2,4 miljoen, 15 procent van de totale bevolking.**
- **De gemiddelde pensioenleeftijd is gestegen van 61 jaar in 2006 naar 63,6 jaar in 2012 (Bron: CBS, januari 2013).**
- **Van alle gepensioneerden verblijven 50.000 personen in het buitenland (Bron: CBS, juli 2012).**



CME online scholing

Een ruim en actueel
cursusaanbod





A word cloud visualization of Dutch terms related to elderly care and social connection. The most prominent words are 'Ouderen' (Elderly) in large green letters at the top center, and 'ouderen' (elderly) in large green letters on the left side. Other significant words include 'verbinden' (connect) in red, 'Maak' (make) in dark red, and 'laten' (let) in green. Smaller words include 'Gesprek' (conversation), 'gezondheidszorg' (healthcare), 'vragen' (questions), 'Elke' (every), 'vooral' (especially), 'SPONN' (organization), 'Buurtnetwerk' (neighborhood network), 'meerdere' (multiple), 'Kennis' (knowledge), 'digitaal' (digital), 'Betrekken' (involve), 'Persoonlijke' (personal), 'Overallism', 'simpel' (simple), 'mantelzorg' (respite care), 'regie' (management), 'Internetvragenlijst' (internet questionnaire), 'Wijkpanels' (neighborhood panels), 'eigen' (own), 'Uitnodigen' (invite), 'eigenaar' (owner), 'Aandacht' (attention), 'normaal' (normal), 'betrekken' (involve), 'onderdeel' (part), 'generaties' (generations), 'Wmo' (Wet Maatschappelijke Ondersteuning), 'Studenten' (students), 'onderwijs' (education), 'Ervaring' (experience), 'maken' (make), 'jongeren' (youth), 'jong' (young), 'gebruik' (use), 'zorg' (care), 'NAAST' (organization), 'jongeren' (youth), 'delen' (share), 'leuk' (fun), 'Opleiding' (education), 'Skillslab', 'benadering' (approach), 'Dialogotafels' (dialogue tables), 'droom' (dream), 'mede' (joint), 'dag' (day), 'geve' (give).





Toekomstige kansen op de arbeidsmarkt mbo'ers

Mbo-schoolverlaters met de opleiding apothekersassistent hebben de beste kansen op de arbeidsmarkt in 2018.

Er ontstaan tegen die tijd veel vacatures in de apothekersbranche, terwijl maar weinig schoolverlaters met deze opleiding instromen op de arbeidsmarkt.

Dat blijkt uit het onderzoek 'De arbeidsmarkt naar opleiding en Beroep tot 2018' van het Researchcentrum voor Onderwijs en Arbeidsmarkt (ROA).

Het centrum onderzocht de arbeidsmarktperspectieven voor meer dan honderd mbo-opleidingen.



1,5 kcal/ml · 1,5 kcal/ml · 1,5 kcal/ml

FRESENIUS KABI

Fresubin
DRINK

Geschmack
Flavour
Arôme
Αρώμα
Νεύτρη
Neutrale
Neutral
Neutral
Neutral
Neutral
Neutral
Neutral
Neutral
Neutral

(400 kcal/1680 kJ)
20 g Proteines

1,5 kcal/ml · 1,5 kcal/ml · 1,5 kcal/ml

FRESENIUS KABI

Fresubin
energy
DRINK

Geschmack
Multifrukt
Arôme
Fruits Tropicaux
Smaak
Frutos Tropicals
Τρόπικών
φρούτων
Smak
Tropische
Vruchten

(300 kcal/1260 kJ)
11,2 g Eiweiß

1,5 kcal/ml · 1,5 kcal/ml · 1,5 kcal/ml

FRESENIUS KABI

Fresubin
protein
energy
DRINK

1,5 kcal/ml · 1,5 kcal/ml · 1,5 kcal/ml

FRESENIUS KABI

Fresubin
jucy
DRINK

Flavour
Cherry
Arôme
Cerise
Smaak
Kirsikka
Smak
Körsbär
Smag/Smak
Kirsebær
Smaak
Kers

(300 kcal/1260 kJ)
8,0 g Protein

1,5 kcal/ml · 1,5 kcal/ml · 1,5 kcal/ml

FRESENIUS KABI

Supportan
DRINK

Ballaststoffe · Fibres · Fibre

2,0 kcal/ml · 2,0 kcal/ml · 2,0 kcal/ml

FRESENIUS KABI

Fresubin
2 kcal
DRINK

400 kcal

Geschmack
Neutral
Flavour
Neutral
Arôme
Neutre
Smak
Neutral
Smag
Neutral
Smak
Neutral
Smaak
Neutral

(400 kcal/1680 kJ)
20 g Proteines

1,5 kcal/ml · 1,5 kcal/ml · 1,5 kcal/ml

FRESENIUS KABI

Fresubin
DB
DRINK

1,5 kcal/ml · 1,5 kcal/ml · 1,5 kcal/ml

FRESENIUS KABI

Fresubin
thickened
STAGE 2*

Flavour
Wild
raspberry
Arôme
raisé
bois
Smak
Raspbær
Smag
Raspbær
Smaak
Raspbær

1,5 kcal/ml · 1,5 kcal/ml · 1,5 kcal/ml

FRESENIUS KABI

Fresubin
energy fibre
DRINK

Geschmack
Vanille
Arôme
Vanille
Smaak
Vaniglia
Feuion
Βανίλια
Smak
Vanille

(400 kcal/1680 kJ)
11,2 g Eiweiß



Pharmacia's



Verbandtrommel

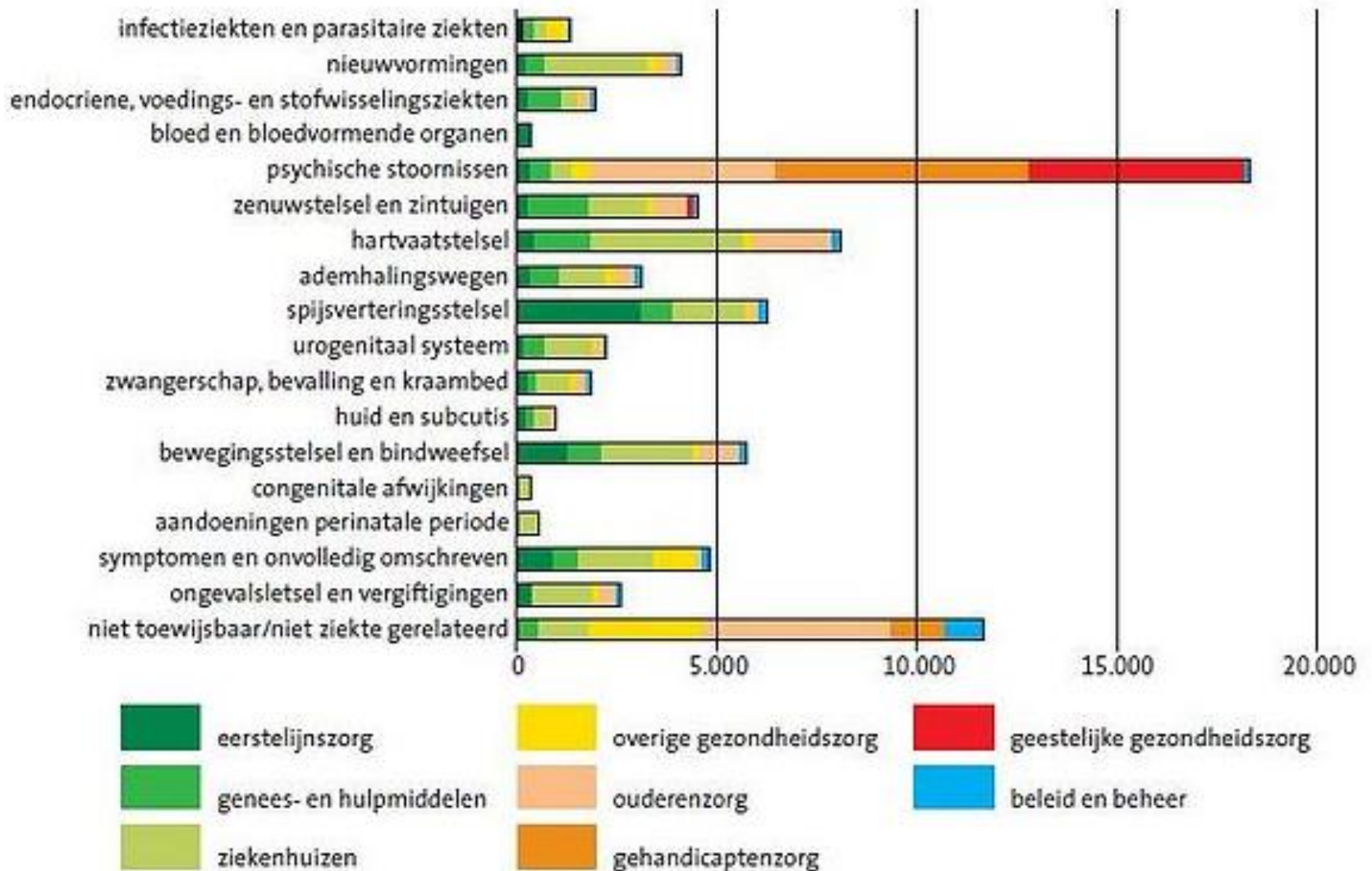


Medisch Centrum Leeuwarden
Uitgevoerd artikel:
Nodig niet besteld
Voorraad: 19 (485)
Locatie: R08

**Regel vandaag je inschrijving,
gratis diploma waarmerken**



Kosten van kwalen







PAO Farmacie Pharmacy Practitioner opleiding

Netherlands Centre for Post Academic Education in Pharmacy

Inhoud

Met de opleiding tot pharmacy practitioner ontwikkelt u een attitude om knelpunten en risico's te signaleren, problemen aan te kaarten en mee te helpen oplossen.

De opleiding duurt 15 maanden en bestaat uit vijf modules van 8-10 weken, waarin farmacotherapeutische en beroepsgerichte onderwerpen aan bod komen. Tevens is er veel aandacht voor communicatie en voorlichting. Praktijk en theorie zijn binnen de opleiding geïntegreerd in verschillende werkvormen: Technology-Enhanced Learning (TE-learning) via internet met praktijkopdrachten en terugkomdagen.

Tijdens de gehele opleiding wordt u begeleidt door een praktijkbegeleider. Dit is een apotheker of een teamleider uit uw eigen ziekenhuis.

Met de praktijkbegeleider bespreekt u de praktijkopdrachten. Hij of zij beoordeelt tevens de praktijkopdrachten in het digitaal portfolio.

Leerdoelen

Binnen de farmacotherapie wordt gefocust op onderwerpen die in de kliniek van belang zijn, zoals pijnbestrijding, bloedproducten, antimicrobiële en cardiologische middelen.

Naast de werking en bijwerking van geneesmiddelen is er aandacht voor (patho)fysiologie, medische terminologie en risico's en interacties.

Nieuwe middelen krijgen nadrukkelijk de aandacht.

Daarnaast komen beroepsgerichte onderwerpen aan bod, zoals infuusmanagement, VTGM op de verpleegafdeling, opname- en ontslagbegeleiding, medicatieveiligheid, projectmanagement en communicatievaardigheden.

Docenten

Tijdens de terugkomdagen worden de lessen verzorgd door apothekers en of specialisten uit het werkveld



“Ouderenzorg, onze zorg?”



Ondervoeding

Ondervoeding is een veel voorkomend probleem bij ouderen. Uit landelijke prevalentiecijfers blijkt dat ondervoeding voorkomt bij:

25 tot 40% van de ouderen in ziekenhuizen.

20 tot 25% van de ouderen in verpleeg- en verzorgingshuizen.

Van de ouderen die thuiszorg ontvangen blijkt 15 tot 25% ondervoed te zijn.

Indien ondervoeding in een vroegtijdig stadium (als ouderen nog zelfstandig wonen) vastgesteld en verholpen wordt dan kan een aanzienlijke gezondheidswinst behaald worden.

Wie wil er met ons meedenken?

**Wij zijn op zoek naar enthousiaste
collega's**

**voor meer informatie ga naar de
Optima Farma stand.**



WCS Classificatiemodel wondbehandeling

Toepassing

Voor het bepalen van het juiste wondbehandelingsproduct in de praktijk.

Combinaties van kleuren in een wond

Zwart, geel en rood is zwarte wond.

Zwart en geel is zwarte wond.

Zwart en rood is zwarte wond.

Geel en rood is gele wond.

ZWARTE WOND	
WONDASPECT EN BEHANDELING	PRODUCTEN
Vochtigheid	
NAT Necrose verweken en verwijderen	BASISPRODUCTEN Gazen gedrenkt in NaCl 0,9% of reinigende vloeistoffen
	REGULERENDE PRODUCTEN Geurneutraliserende verbanden
	HYDRATERENDE PRODUCTEN Hydrogels
DROOG Droog houden tot de necrotische korst loslaat	
Infectie	
Verwijzen naar behandelaar zodat antibacteriële en/of farmacotherapeutische producten kunnen worden voorgeschreven	
Wondrand	
Maceratie	BASISPRODUCTEN Huidverzorgers en -beschermers

GELE WOND	
WONDASPECT EN BEHANDELING	PRODUCTEN
Vochtigheid	
NAT Reductie debris en wondvocht	BASISPRODUCTEN Gazen gedrenkt in NaCl 0,9% of reinigende vloeistoffen
	ABSORBERENDE PRODUCTEN Hydro-actieve verbanden Schuimverbanden
	REGULERENDE PRODUCTEN Alginaten Geurneutraliserende verbanden
	HYDRATERENDE PRODUCTEN Hydrogels
DROOG Reductie debris	
	BASISPRODUCTEN Gazen gedrenkt in NaCl 0,9% of reinigende vloeistoffen Absorberende producten: Schuimverbanden
	REGULERENDE PRODUCTEN Alginaten
	HYDRATERENDE PRODUCTEN Hydrocolloïden Transparante wondfolies (kortdurend)
Infectie	
Verwijzen naar behandelaar zodat antibacteriële en/of farmacotherapeutische producten kunnen worden voorgeschreven	
Wondrand	
Maceratie	BASISPRODUCTEN Huidverzorgers en -beschermers

RODE WOND	
WONDASPECT EN BEHANDELING	PRODUCTEN
Vochtigheid	
NAT Bescherming en uitgroei granulatieweefsel, creëren van juiste vochtigheid	ABSORBERENDE PRODUCTEN Hydro-actieve verbanden Schuimverbanden
	HYDRATERENDE PRODUCTEN Alginaten Hydrogels
	REGULERENDE PRODUCTEN Huidvervangende wondbedekkers
STAGNEREND	
	REGULERENDE PRODUCTEN Proteaseremmers
DROOG Bescherming en uitgroei granulatieweefsel, creëren van juiste vochtigheid	
	BASISPRODUCTEN Vette gazen en wondcontactmaterialen
	ABSORBERENDE PRODUCTEN Schuimverbanden
	HYDRATERENDE PRODUCTEN Alginaten Hydrogels Hydrocolloïden Transparante wondfolies
Infectie	
Verwijzen naar behandelaar zodat antibacteriële en/of farmacotherapeutische producten kunnen worden voorgeschreven	
Wondrand	
Maceratie	BASISPRODUCTEN Huidverzorgers en -beschermers

ROTA

ROTA



ROTA
Model: R100
Serial: 1000000000
CE





Kwaliteitsregister Apothekersassistenten
Openbare Farmacie

**Laat gratis je diploma waarmerken
bij de kabiz stand.**

DE BEROEPSVERENIGING VAN APOTHEKERSASSISTENTEN,
FARMACEUTISCH CONSULENTEN EN FARMACEUTISCH MANAGERS



OPTIMA
FARMA

Optima Farma staat voor:

- Het apotheketeam zichtbaar maken
- Kwaliteit, kennis en professionaliteit
- Betrokkenheid bij opleidingen en cursussen
- Actuele informatie over je vak en farmacie

www.optimafarma.nl



Nederlandse

Vereniging

voor

Farmaciemedewerkers

in

Ziekenhuizen

NVfZ



vernieuwing

VRAAGBAAK up-to-date

www.nvfz.nl

veiligheid **COACHING**
efficiency verbetering
cursussen herkenbaarheid
kennis samenwerking
belangenbehartiging
ACTIEF stemrecht
TRANSPARANTIE
bijscholing **OPLEIDINGEN**
nieuwe ontwikkelingen
zichtbaarheid symposium
KWALITEIT verdieping
signalering van knelpunten
nacholingen
CAO-onderhandelingen

Kwetsbare ouderen

Een ziekenhuisopname is voor kwetsbare oudere patiënten risicovol vanwege hun verhoogde kans op complicaties zoals een infectie, ondervoeding, delirium of vallen. Veel van deze complicaties hebben functionele en/of cognitieve achteruitgang van de oudere patiënt tot gevolg. Een vroegtijdige en systematische identificatie van geriatrische problemen is een eerste noodzakelijke stap, gericht op het voorkomen van onbedoelde schade en het verbeteren van de uitkomsten op functieverlies na een ziekenhuisopname.

Doelstelling

Het expertteam heeft voor het thema 'Kwetsbare ouderen' de volgende doelstelling geformuleerd: 'In 2012 wordt de screeningsbundel bij alle klinische patiënten van 70 jaar en ouder volledig toegepast en worden op alle geconstateerde risico's preventieve- en behandelinterventies ingezet, met als uiteindelijke doel voorkómen dat bij patiënten van 70 jaar en ouder door een ziekenhuisopname (onherstelbaar) functieverlies optreedt.'

Onafhankelijke, geaccrediteerde nascholing voor de gezondheidszorg

Sinds 1996 individuele nascholingsprogramma's waar, wanneer en hoe het u uitkomt. Schriftelijk of eLearning: uw keus.

[Hoe werkt het?](#)

Direct inloggen

[wachtwoord vergeten?](#)

INLOGGEN

Huisarts

Apotheker

Psychiater

Tandarts

Doktersassistent

Apothekersassistent

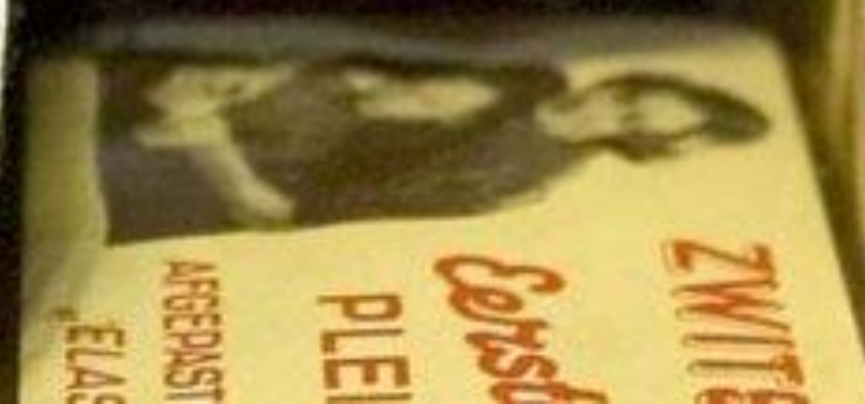
Farmaceutisch
consulent

Fysiotherapeut

Nascholing waar, wanneer en hoe het u uitkomt

AccreDidact is een onafhankelijk nascholingsinstituut met geaccrediteerde programma's op abonnementsbasis. Sinds 1996 heeft ons instituut meer dan 350 nascholingsprogramma's uitgebracht voor professionals in de gezondheidszorg. Voor ruim 11.000 klanten die uit liefde voor het vak kiezen voor het regelmatig actualiseren





**Vacature:
Commissie opleidingen NVFZ,**

**voor meer informatie ga naar de
stand van de NVFZ.**





voedingsinterventies

- Adequate voeding
- Aanvullende voeding
- Palliatieve voeding
- Sondevoeding
- Parenterale of infuusvoeding
- Alternatieve voeding









151-195 | 196-240

REFILL



8888

REFILL



8888

FORWARD



BACKWARD

FORWARD



BACKWARD

Special Tablet System



Ondervoeding

Bij ouderen worden in het algemeen de volgende criteria aangehouden voor ondervoeding:

- BMI (Body Mass Index) < 20 (bij patiënten met COPD < 21) en/of
- > 10% onbedoeld gewichtsverlies in de afgelopen zes maanden en/of
 - > 5% onbedoeld gewichtsverlies in de laatste maand.

Er is sprake van matige ondervoeding bij:

- BMI 20 – 22 en/of
- 5 – 10% gewichtsverlies in de afgelopen zes maanden.

Gevolgen

Ondervoeding heeft ernstige gevolgen voor de gezondheidstoestand van de patiënt. Het leidt tot langzamer herstel, meer en ernstiger complicaties, een verminderde spiermassa met als gevolg een afname van de algehele conditie en functioneren. Ook vermindert dan de harten longcapaciteit. Ondervoeding vermindert de immunologische afweer en wondgenezing en leidt tot een hoger risico op decubitus, afname van de levenskwaliteit en een verhoogde

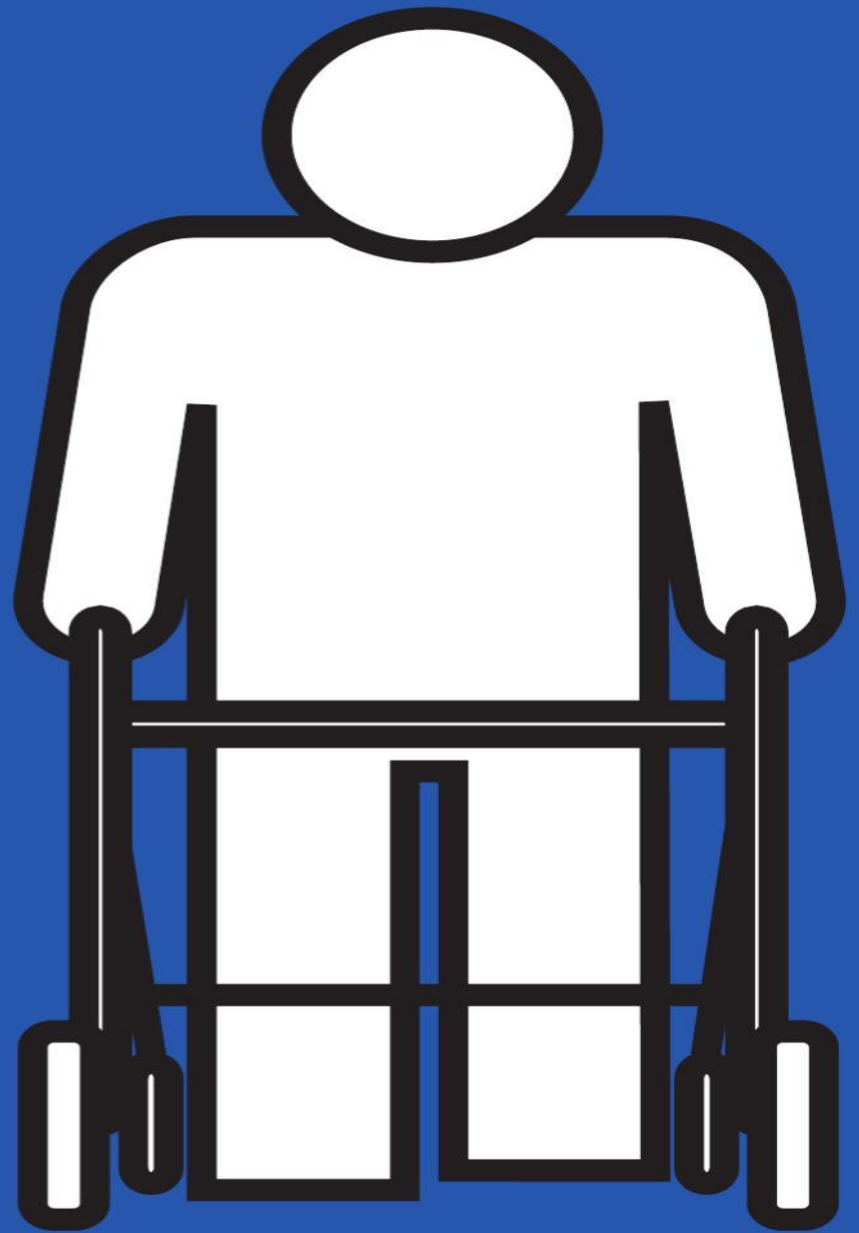
mortaliteit (Elia 2005, Isabel 2003). De genoemde complicaties van ondervoeding hebben onder andere een langere opnameduur en een verhoogd gebruik van medicijnen tot gevolg.

Dit brengt een toename van de ziekenhuiskosten

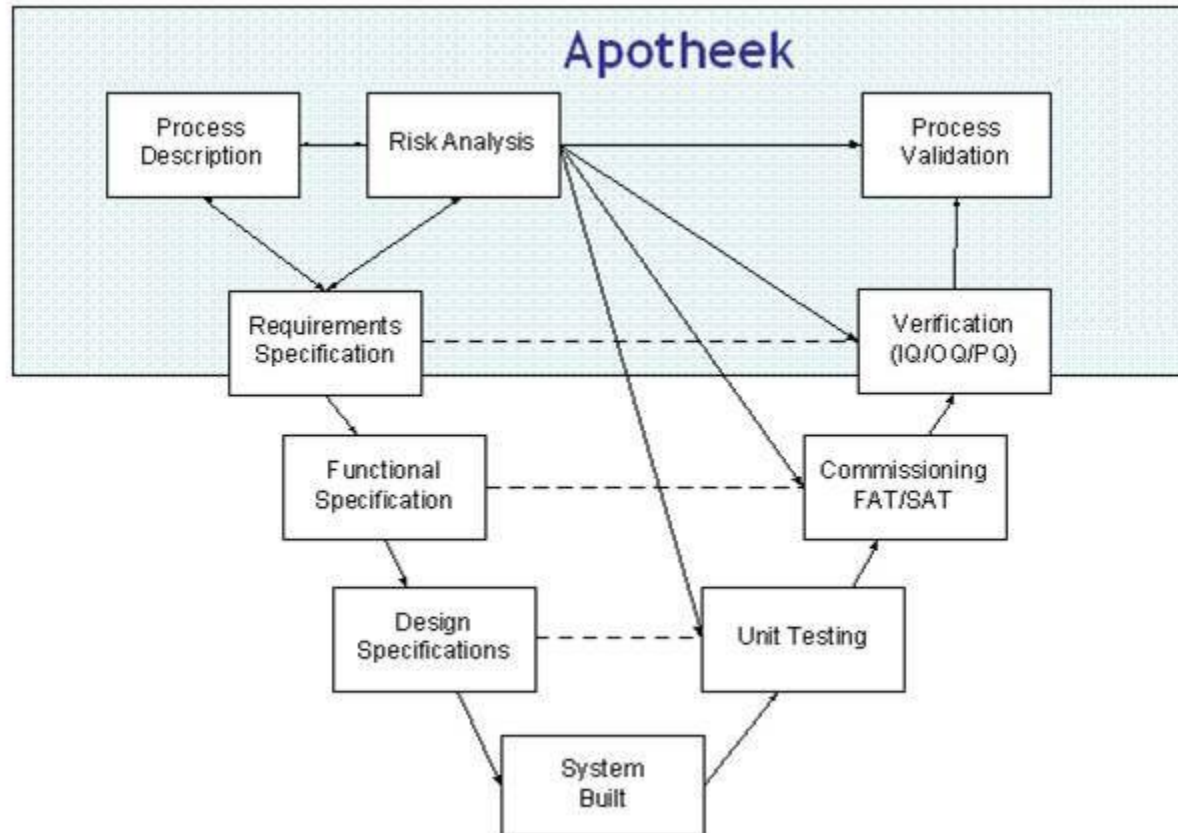
Kwetsbare ouderen



veiligheids
programma



Validatie V-model



Hbo Opleiding Farmaceutisch Consulent | Saxion Next

Wil jij de schakel zijn tussen jouw apotheker en het team en een vraagbaak voor je collega's en voor patiënten? Volg dan de opleiding tot Farmaceutisch consulent (HBO Deeltijd) op Saxion Next.

Steeds meer apotheken beseffen dat farmaceutische patiëntenzorg (FPZ) één van de kerntaken van de apotheek is. Omdat de apotheker zich vaak door andere drukke werkzaamheden niet met FPZ kan bezighouden, ligt hier een belangrijke taak voor de farmaceutisch consulent.

FPZ moet niet alleen uitgevoerd worden, maar moet in veel gevallen eerst ook worden vormgegeven. Er moet een beleid worden gemaakt en de implementatie van dit beleid moet worden georganiseerd en gecontinueerd. Dit takenpakket overstijgt het niveau van apothekersassistenten. De kwaliteitszorg, de afstemming met andere disciplines en de voortdurende actualisering van de FPZ vragen om inzet op hbo-bachelor niveau.

De opleiding bestaat uit:

**les op 1 vaste avond per week, voornamelijk virtuele lessen (dus te volgen vanuit huis)
1x per maand (gemiddeld) een klassikale bijeenkomst in Utrecht**

Kijk voor meer informatie over de opleiding Farmaceutisch Consulent op saxionnext.nl

Of neem contact op de opleiding op telefoonnummer 0570 – 60 30 83 of maar naar farmacie.next@saxion.nl

De hbo opleiding Farmaceutisch Consulent is mede tot stand gekomen in samenwerking met Optima Farma.

“Ouderenzorg, onze zorg!”

OUDEREN
doen ertoe